

美国制造业意外走弱 黄金下跌获支撑

21/02/2017	开市	收市	全日最高	全日最低
伦敦黄金	1237.6	1236.1	1238.8	1225.8
伦敦白银	18.03	17.94	18.06	17.80
COMEX期金(Apr)	1236.4	1238.9	1240.2	1226.8
COMEX期银(Mar)	17.995	18.001	18.070	17.815

	上午	下午
伦敦金定盘价	1228.70	1233.20



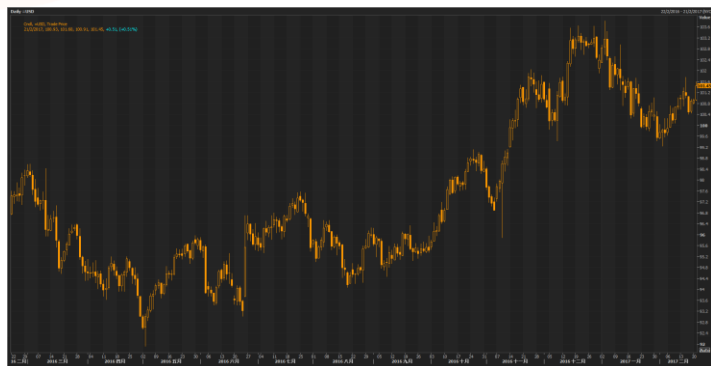
尽管美国经济整体处于的状态，但昨晚公布的制造业及服务业指数双双出现回落，加深了投资者对美国经济增长的担忧，美元指数上行受阻。黄金则下跌中获得支撑，在1226美元附近获得支撑，日线图形成一条横向信道。白银价格则先跌后反弹，但整体走势有所转弱，料后市黄金及白银将会维持震荡回探的格局。美元/人民币昨日小幅上行，日K线图已经四连阳，料后市将会维持震荡上涨的态势。

美国经济复苏受阻，美国周二公布的一份行业报告显示，美国2月制造业和服务业采购经理人指数(PMI)初值均低于预估和上月终值。金融资料公司Markit公布，美国2月MARKIT制造业采购经理人指数(PMI)初值为54.3，预估为55.3，上月终值为55.0。美国2月MARKIT服务业采购经理人指数(PMI)初值为53.9，预估为55.8，1月终值为55.6。疲软的制造业及服务数据削弱了美元指数的上行动力，进而为黄金及白银带来支撑，同时压制美元/人民币的走势。

风险声明：
免责声明：

投资涉及风险，黄金及白银价格可升可跌，买卖黄金及白银未必一定能够赚取利润，及而可能招致损失。

本评论内容及数据只供参考，并不对任何产品作任何形式的推介或表述。联富金融集团有限公司及其员工或董事随时可能替其数据内容所述及的公司提供投资、买卖或其他服务(不论是否以委托人身份)及拥有数据中所述及的产品。本公司并不保证或承认此等数据在任何特定用途上完整、准确、可靠或适当。本公司在任何情况下均不会因任何损失或损害而对阁下及任何第三者承担责任。



PMI资料的意外下滑表明美国大选以来的上行趋势有所减缓。商业产出增速、新订单以及雇佣全面下滑，同时通胀涨势受抑。2月商业乐观程度大幅萎缩，表明企业对支出、投资以及雇佣更为谨慎，经济增长放缓，将会进一步压制美元指数，从而刺激黄金及白银反弹上行。

黄金技术分析：周二黄金最高**1238.8**，收盘**1236.1**，最低**1225.8**。黄金价格周二先跌后反弹，市场逢低买盘有所增加。目前黄金日K线图形成一条横向通道，同时有可能形成双顶的形态。日线图各条均线呈现多头态势，相应的KD指标中，双线缓慢向下运行，可能会压制黄金的走势。

风险声明：
免责声明：

投资涉及风险，黄金及白银价格可升可跌，买卖黄金及白银未必一定能够赚取利润，及而可能招致损失。
本评论内容及数据只供参考，并不对任何产品作任何形式的推介或表述。联富金融集团有限公司及其员工或董事随时可能替其数据内容所述及的公司提供投资、买卖或其他服务(不论是否以委托人身份)及拥有数据中所述及的产品。本公司并不保证或承认此等数据在任何特定用途上完整、准确、可靠或适当。本公司在任何情况下均不会因任何损失或损害而对阁下及任何第三者承担责任。