

美國新屋開工下挫 黃金延續反彈上行

| 16/02/2017 | 開市 | 收市 | 全日最高 | 全日最低 |
|--------------|--------|--------|--------|--------|
| 倫敦黃金 | 1233.3 | 1239.0 | 1242.2 | 1232.1 |
| 倫敦白銀 | 17.97 | 18.06 | 18.12 | 17.93 |
| COMEX期金(Apr) | 1234.3 | 1241.6 | 1243.7 | 1233.3 |
| COMEX期銀(Mar) | 17.970 | 18.074 | 18.140 | 17.935 |

| | 上午 | 下午 |
|--------|---------|---------|
| 倫敦金定盤價 | 1236.75 | 1240.55 |

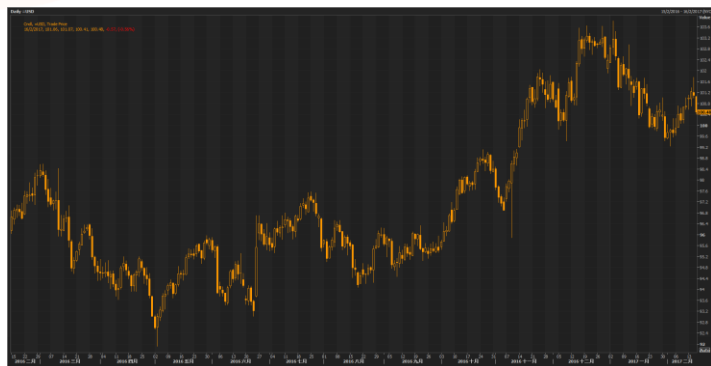


美國近日公佈的經濟資料強勁，但美元多頭卻節節敗退，另外美國的房地產市場出現回檔，其1月新屋開工錄得下滑，美元指數加速回落。黃金則繼續上行，延續週三的反彈格局，並一度突破1240美元關口。白銀價格亦繼續上行，維持上漲格局，料後市黃金及白銀將會維持震盪上漲的態勢。美元/人民幣小幅反彈，但受到5日均線壓制，料後市可能會維持震盪回檔。

美國房地產市場增長出身乏力，美國商務部昨日公佈，美國1月新屋開工總數錄得下滑，詳細資料顯示，美國1月新屋開工年化月率下降2.6%，經季節性調整後年率為124.6萬戶，預估為122.2萬戶，12月為127.9萬戶。新屋開工資料提供了美國私人住宅建造景氣程度，能反映市場對經濟景氣前景的看法，和對生產資料需求的預期。疲軟的新屋開工資料令美元指數受壓，為黃金及白銀的反彈上行提供機會，同時壓制了美元/人民幣的走勢。

風險聲明：
免責聲明：

投資涉及風險，黃金及白銀價格可升可跌，買賣黃金及白銀未必一定能夠賺取利潤，及而可能招致損失。
本評論內容及資料只供參考，並不對任何產品作任何形式的推介或表述。聯富金融集團有限公司及其員工或董事隨時可能替其資料內容所述及的公司提供投資、買賣或其他服務(不論 是否以委託人身份)及擁有資料中所述及的產品。本公司並不保證或承認此等資料在任何特定用途上完整、準確、可靠或適當。本公司在任何情況下均不會因任何損失或損害而對閣下 及任何第三者承擔責任。



美國就業市場持續改善，美國勞工部週四公佈，美國至2月11日當周初請失業金人數為23.9萬人，預估為24.5萬人。上周初請失業金人數四周均值增加500人至24.5250萬人，但依然為水門事件以來最低水準。此次公佈的美國當周初請資料低於預期，且連續第102周位於30萬人關口下方，繼續維持1970年以來最長記錄，為美元指數的回檔帶來支撐，削弱黃金及白銀的上漲動力。

黃金技術分析：週四黃金最高1242.2，收盤1239.0，最低1232.1。黃金價格週四小幅上漲，延續週三的反彈上行格局，市場主動買盤力量持續增強。日線圖各條均線呈現多頭態勢，相應的KD指標中，快線掉頭向上運行，可能會支撐黃金的走勢。黃金整體維持上漲格局，後市有望繼續上行。

風險聲明：
免責聲明：

投資涉及風險，黃金及白銀價格可升可跌，買賣黃金及白銀未必一定能夠賺取利潤，及而可能招致損失。
本評論內容及資料只供參考，並不對任何產品作任何形式的推介或表述。聯富金融集團有限公司及其員工或董事隨時可能替其資料內容所述及的公司提供投資、買賣或其他服務(不論 是否以委託人身份)及擁有資料中所述及的產品。本公司並不保證或承認此等資料在任何特定用途上完整、準確、可靠或適當。本公司在任何情況下均不會因任何損失或損害而對閣下 及任何第三者承擔責任。