

美国新屋开工下挫 黄金延续反弹上行

16/02/2017	开市	收市	全日最高	全日最低
伦敦黄金	1233.3	1239.0	1242.2	1232.1
伦敦白银	17.97	18.06	18.12	17.93
COMEX期金(Apr)	1234.3	1241.6	1243.7	1233.3
COMEX期银(Mar)	17.970	18.074	18.140	17.935

	上午	下午
伦敦金定盘价	1236.75	1240.55

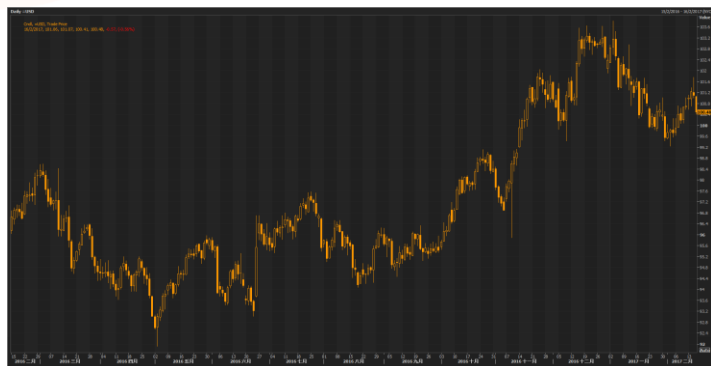


美国近日公布的经济资料强劲，但美元多头却节节败退，另外美国的房地产市场出现回调，其1月新屋开工录得下滑，美元指数加速回落。黄金则继续上行，延续周三的反弹格局，并一度突破1240美元关口。白银价格亦继续上行，维持上涨格局，料后市黄金及白银将会维持震荡上涨的态势。美元/人民币小幅反弹，但受到5日均线压制，料后市可能会维持震荡回调。

美国房地产市场增长出身乏力，美国商务部昨日公布，美国1月新屋开工总数录得下滑，详细数据显示，美国1月新屋开工年化月率下降2.6%，经季节性调整后年率为124.6万户，预估为122.2万户，12月为127.9万户。新屋开工资料提供了美国私人住宅建造景气程度，能反映市场对经济景气前景的看法，和对生产资料需求的预期。疲软的新屋开工资料令美元指数受压，为黄金及白银的反弹上行提供机会，同时压制了美元/人民币的走势。

风险声明：
免责声明：

投资涉及风险，黄金及白银价格可升可跌，买卖黄金及白银未必一定能够赚取利润，及而可能招致损失。
本评论内容及数据只供参考，并不对任何产品作任何形式的推介或表述。联富金融集团有限公司及其员工或董事随时可能替其数据内容所述及的公司提供投资、买卖或其他服务(不论 是否以委托人身份)及拥有数据中所述及的产品。本公司并不保证或承认此等数据在任何特定用途上完整、准确、可靠或适当。本公司在任何情况下均不会因任何损失或损害而对阁下 及任何第三者承担责任。



美国就业市场持续改善，美国劳工部周四公布，美国至2月11日当周初请失业金人数为23.9万人，预估为24.5万人。上周初请失业金人数四周均值增加500人至24.5250万人，但依然为水门事件以来最低水平。此次公布的美国当周初请资料低于预期，且连续第102周位于30万人关口下方，继续维持1970年以来最长记录，为美元指数的回调带来支撑，削弱黄金及白银的上涨动力。

黄金技术分析：周四黄金最高1242.2，收盘1239.0，最低1232.1。黄金价格周四小幅上涨，延续周三的反弹上行格局，市场主动买盘力量持续增强。日线图各条均线呈现多头态势，相应的KD指标中，快线掉头向上运行，可能会支撑黄金的走势。黄金整体维持上涨格局，后市有望继续上行。

风险声明：
免责声明：

投资涉及风险，黄金及白银价格可升可跌，买卖黄金及白银未必一定能够赚取利润，及而可能招致损失。
本评论内容及数据只供参考，并不对任何产品作任何形式的推介或表述。联富金融集团有限公司及其员工或董事随时可能替其数据内容所述及的公司提供投资、买卖或其他服务(不论是否以委托人身份)及拥有数据中所述及的产品。本公司并不保证或承认此等数据在任何特定用途上完整、准确、可靠或适当。本公司在任何情况下均不会因任何损失或损害而对阁下及任何第三者承担责任。