

## 黑色星期一再次出现 黄金突破1230关口

06/02/2017	开市	收市	全日最高	全日最低
伦敦黄金	1220.5	1235.2	1235.3	1218.8
伦敦白银	17.50	17.71	17.74	17.44
COMEX期金(Apr)	1221.9	1232.1	1237.5	1220.8
COMEX期银(Mar)	17.520	17.693	17.760	17.460

	上午	下午
伦敦金定盘价	1221.85	1226.75

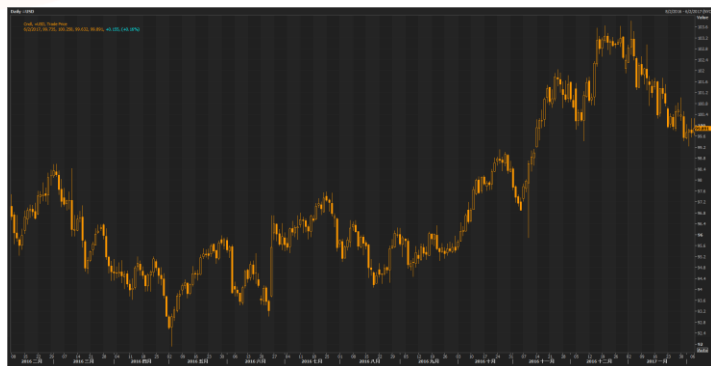


欧洲政治风险正在上升，欧盟的稳定性持续受到挑战，受特朗普在美国当选以及英国脱欧公投推动，勒庞的反移民、反欧盟党派也希望借助法国国内类似的不满情绪。市场避险情绪迅速上升，黄金获得追捧，金价加速上涨，并突破1230美元关口，市场主动买盘力量持续增强，后市可能会继续上探，投资者可维持逢低买入做多的策略。

自从英国宣布脱欧后，欧盟的稳定性已经受到质疑，勒庞上周末公布了总统竞选纲领，承诺大幅限制移民、使法国退出欧元区，并对欧盟身份举行公投。据法国民调机构OpinionWay最新民调结果显示，第一轮投票中勒庞支持率为26%，马克龙支持率为23%，菲永支持率为20%。欧洲大选焦虑情绪蔓延，市场避险情绪卷土重来，黄金及白银获得上涨动力，后市可能会继续上探。美元/人民币则小幅下行，延续震荡回落的格局，后市可能会继续下探。

风险声明：  
免责声明：

投资涉及风险，黄金及白银价格可升可跌，买卖黄金及白银未必一定能够赚取利润，及而可能招致损失。  
本评论内容及数据只供参考，并不对任何产品作任何形式的推介或表述。联富金融集团有限公司及其员工或董事随时可能替其数据内容所述及的公司提供投资、买卖或其他服务(不论是否以受托人身份)及拥有数据中所述及的产品。本公司并不保证或承认此等数据在任何特定用途上完整、准确、可靠或适当。本公司在任何情况下均不会因任何损失或损害而对阁下及任何第三者承担责任。



美国的就业市场持续改善，美联储周一公布，美国1月就业市场状况指数（LMCI）录得1.3，前值为-0.3。该指数对市场了解美联储对劳动力市场的看法极其重要，美联储曾表示该指标比非农更好地反映出劳动力市场的真实状况。良好的就业资料为美元指数走势带来支撑，进而削弱了黄金及白银的上涨动力，同时为美元/人民币走势带来支撑。

黄金技术分析：周一黄金最高1235.3，收盘1235.2，最低1218.8。黄金价格周一大幅上涨，延续近日震荡走强的格局，并且日K线图已经七连阳，市场主动买盘力量正在累积。日线图各条均线走势开始掉头向上，相应的KD指标中，双线维持向上运行，可能会推升黄金的走势。黄金整体走势有所转强，料后市将会震荡上行，投资者可考虑少量买入做多的策略，注意止损。

风险声明：  
免责声明：

投资涉及风险，黄金及白银价格可升可跌，买卖黄金及白银未必一定能够赚取利润，及而可能招致损失。  
本评论内容及数据只供参考，并不对任何产品作任何形式的推介或表述。联富金融集团有限公司及其员工或董事随时可能替其数据内容所述及的公司提供投资、买卖或其他服务(不论是否以委托人身份)及拥有数据中所述及的产品。本公司并不保证或承认此等数据在任何特定用途上完整、准确、可靠或适当。本公司在任何情况下均不会因任何损失或损害而对阁下及任何第三者承担责任。